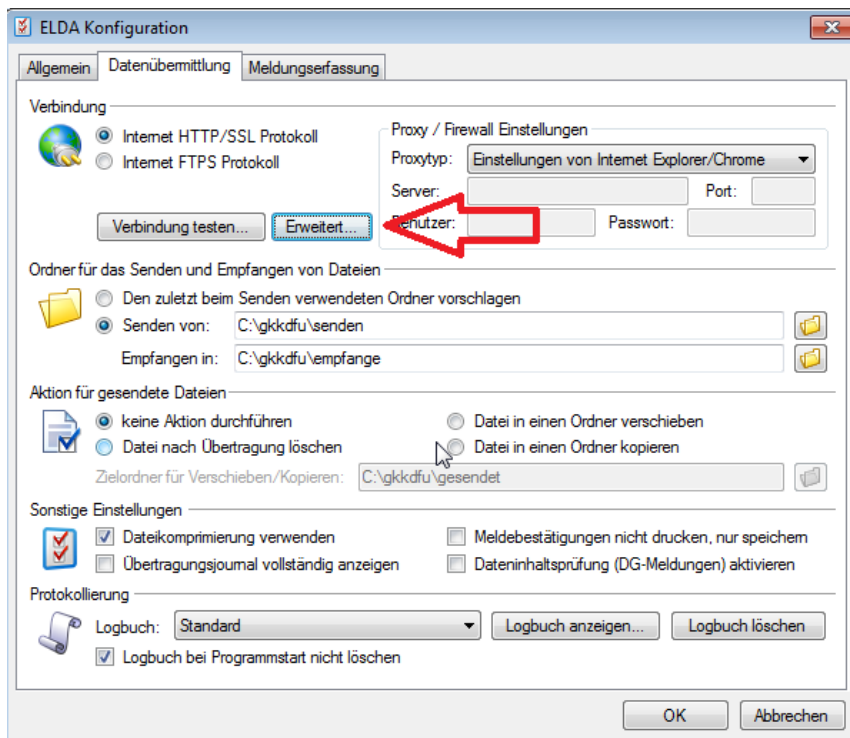
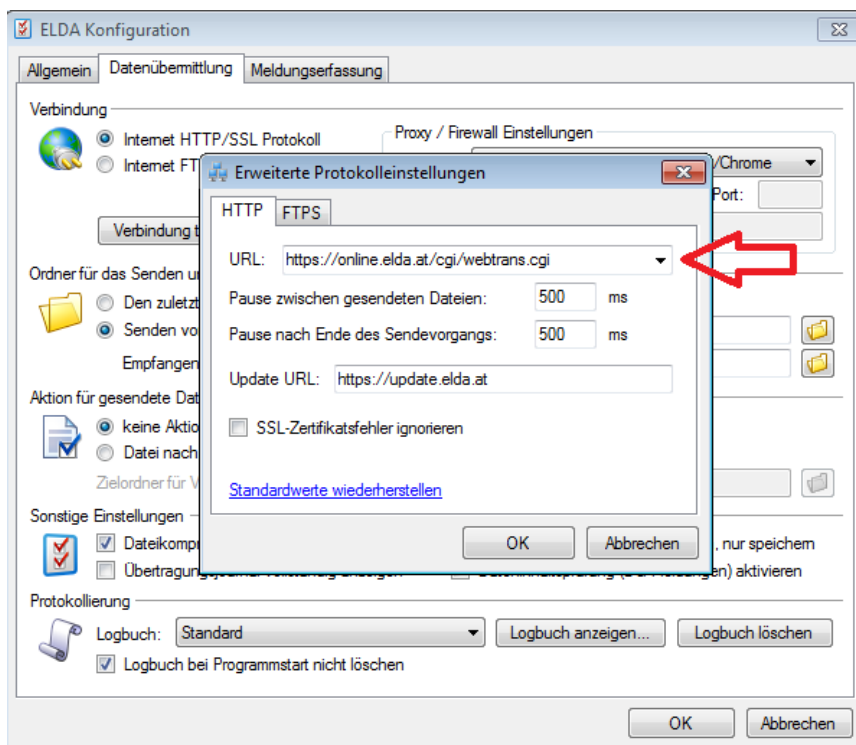


Um das Verbindungsproblem zu beheben, öffnen Sie die ELDA Software und klicken Sie oben auf „Extras“ → „Konfiguration“.  
Dort auf den mittleren Reiter „Datenübermittlung“.

Mit der Tastenkombination Strg+F12 können Sie den Button erweitert einblenden.



Im Fenster „Erweitert“ fügen Sie bitte unten stehenden Link bei der „URL“ ein.  
<https://online.elda.at/elda-online/servlet/WebTrans>



Danach nur noch mit „OK“ bestätigen und das Problem ist behoben.

Übertragungen via FTPS sind von diesem Problem nicht betroffen!