

GO ONLINE!

ELDA – die komfortabelste Art,
Ihre Meldepflicht zu erfüllen



1. Was ist ELDA?

ELDA ist der elektronische Datenaustausch mit den österreichischen Sozialversicherungsträgern und deren Partnern.

Das ELDA-System stellt Ihre Verbindung zu den IT-Systemen der österreichischen Sozialversicherung sicher und ermöglicht Ihnen Daten-Anlieferungen sowie mögliche Daten-Rücklieferungen.



Ihre Vorteile:

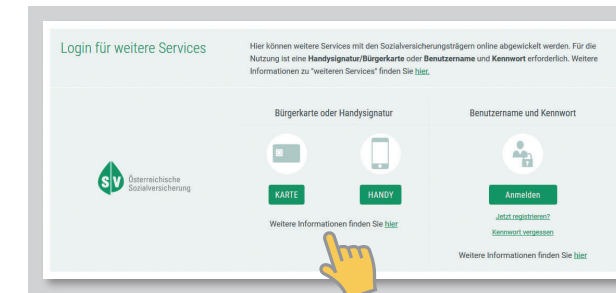
- ELDA ist kostenlos
- Einfaches Handling
- Entfall des Postweges
- Meldungserstattung rund um die Uhr
- Wegfall der Papierformulare
- Optimale Fristennutzung
- Ständige Weiterentwicklung und aktuelle Umsetzung der gesetzlichen Vorgaben
- Sofortiger Meldenaachweis
- ELDA-Online-Service
- Hotlinebetreuung

2. Wie werde ich ELDA-Kunde?

Technische Voraussetzungen:

- Internetzugang
- Computer
- Handy-/Bürgerkartensignatur (www.buergerkarte.at)

1. Rufen Sie die ELDA Homepage (www.elda.at) auf. Klicken Sie auf der rechten Seite unter „Wichtige Links“ auf „Registrierung zu ELDA“.
2. Auf der neuen Seite finden Sie wieder rechts unter „Formulare“ den Eintrag „Registrierung zu ELDA“.
3. Loggen Sie sich nun mit Karte oder Handy ein.
4. Füllen Sie das Registrierungsformular aus und bestätigen Sie mit „Weiter“.
5. Nach Kontrolle Ihrer Daten bestätigen Sie mit „Signieren und Senden“.
6. Vervollständigen Sie nun Ihre Registrierung durch erneute Eingabe Ihrer Handy-/Bürgerkartensignatur.
7. Nach erfolgreicher Registrierung erhalten Sie sofort eine Bestätigungsmail und spätestens am nächsten Werktag Ihre ELDA-Zugangsdaten!



elda@

www.elda.at

3. Wo erstelle und sende ich meine Meldungen?

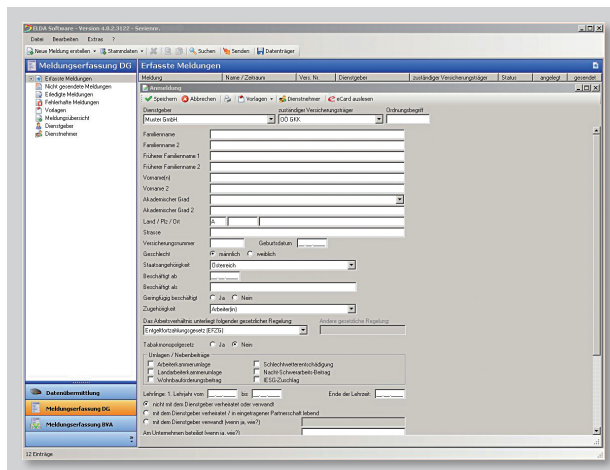
Sie haben drei Möglichkeiten:

Möglichkeit 1:

Mit einem Lohnprogramm Ihrer Wahl.

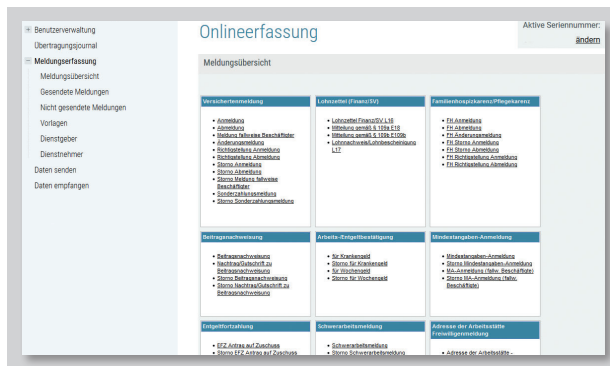
Möglichkeit 2:

In der ELDA-Software unter „Meldungserfassung“.



Möglichkeit 3:

In ELDA-Online unter „Meldungserfassung“.

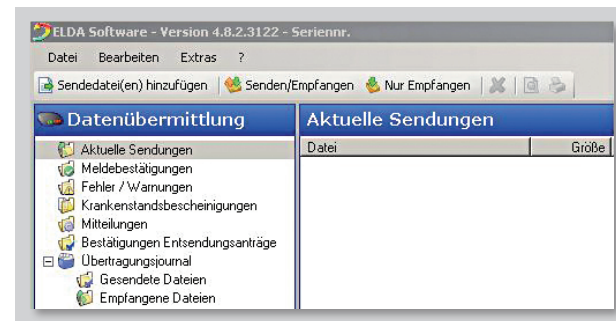


4. Wie übermittle ich meine Daten?

Um Daten zu übertragen die nicht in der ELDA-Software oder in ELDA-Online erstellt wurden gibt es zwei Möglichkeiten:

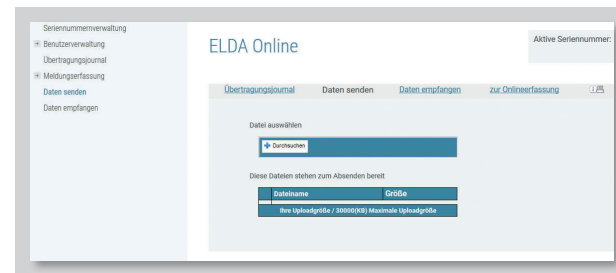
Möglichkeit 1:

Unter dem Punkt „Datenübermittlung“ in der ELDA-Software.



Möglichkeit 2:

In ELDA-Online unter dem Menüpunkt „Daten senden“.



5. Nach der Übermittlung

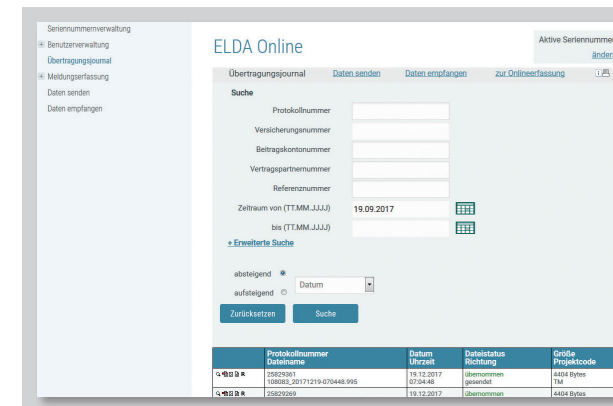
Sie erhalten sofort nach erfolgreicher Übermittlung ein Übertragungsprotokoll. Dieses können Sie ausdrucken oder speichern.

Achtung:

Ohne Übertragungsprotokoll gilt die Übermittlung als nicht erfolgt



Im ELDA-ONLINE-Übertragungsjournal haben Sie jederzeit die Möglichkeit Ihre Übermittlungen nachträglich anzusehen bzw. Protokolle und Meldebestätigungen auszudrucken.



Kontakt



ELDA Competence Center
Österreichische Gesundheitskasse
Gruberstraße 77
4021 Linz

Hotline: 05 0766-14502700

Servicezeiten:

Mo - Do: 7:00 bis 16:00 Uhr
Fr: 7:00 bis 14:00 Uhr

E-Mail: elda@oegk.at



Eigentümer, Herausgeber und Verleger:
Österreichische Gesundheitskasse,
Gruberstraße 77, 4021 Linz
Für den Inhalt verantwortlich: ELDA-Competence-Center